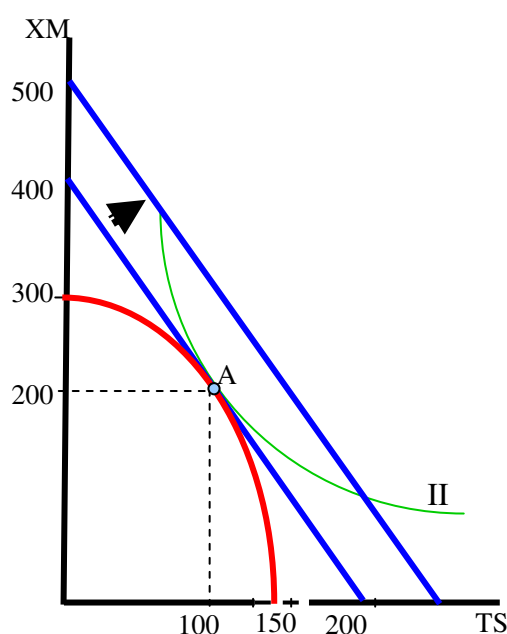


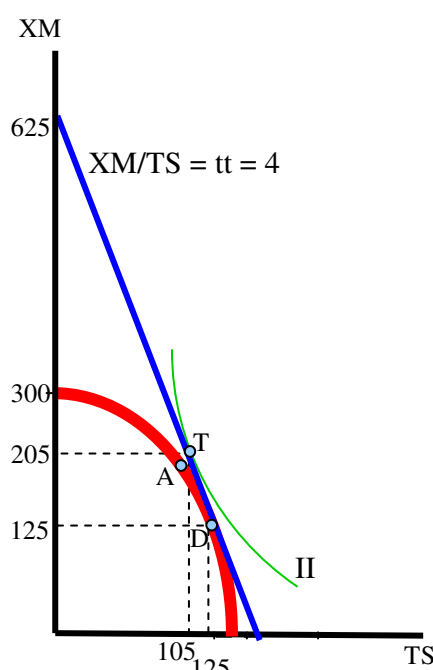
BÀI TẬP CHƯƠNG 4

Câu 1: Hãy vẽ đường PPF của 1 nền kinh tế với các điểm (XM,TS) lần lượt bằng (100,0), (90,25), (40,75), (70,50) và (0,100). Chứng minh nền kinh tế đó có chi phí cơ hội của sản xuất đang gia tăng.

Câu 2: Từ hình vẽ trên, hãy ước lượng tỷ lệ chuyển đổi MRT khi tiêu dùng nằm ở điểm (XM, TS) = (90,25). Tại điểm đó, giá trị tiêu dùng theo TS là bao nhiêu? Giá trị của thu nhập quốc gia theo XM là bao nhiêu? Nếu giá của TS là 3 triệu USD, hãy tính toán giá trị tiền tệ của thu nhập quốc gia theo USD.



H.1 Giá tương đối và Thu nhập của quốc gia

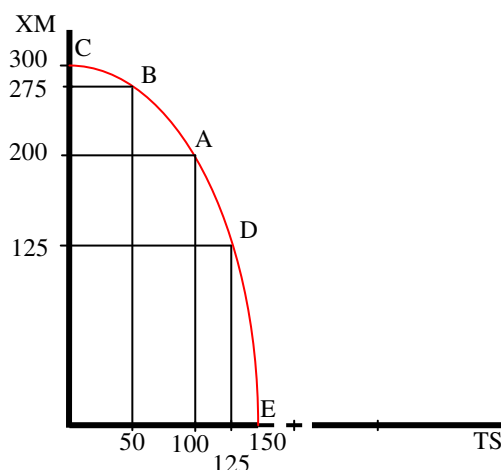


H.2 Lợi ích của thương mại tự do

Câu 3: Trong hình vẽ H1, nếu thu nhập quốc gia là 220 TS trong khi giá tương đối (relative price) của TS giữ nguyên, hãy tìm giá trị của thu nhập quốc gia theo XM.

Câu 4: So sánh 2 hình vẽ H1 và H2, hãy tính lợi ích đạt được từ thương mại theo sản phẩm XM.

Câu 5: Ở hình H1, giả sử tỷ lệ thương mại tt là $S=0.9M$. Nền kinh tế sẽ tập trung chuyên môn hóa vào sản phẩm nào? Chứng minh bằng hình vẽ.



H3. PPF với chi phí gia tăng

Câu 6: Ở hình H3, giả sử $tt = M/S = 0.9$ và sản xuất dịch chuyển từ điểm A đến điểm B. Hãy vẽ tam giác thương mại với 72 đơn vị XM được xuất khẩu. Xác định mức độ tiêu dùng với cả hai loại sản phẩm sau khi thực hiện thương mại.

Câu 7: Hãy chứng minh năng suất cận biên giảm dần khi sản xuất di chuyển từ điểm C đến điểm E trên hình vẽ H3.

Câu 8: Sau năm 1980, Thái Lan áp dụng chính sách tập trung sản xuất và xuất khẩu hàng công nghiệp nhẹ. Với đường PPF và thương mại tự do hoàn toàn, hãy minh họa sự tăng trưởng hướng về xuất khẩu (export led growth) thông qua việc khuyến khích sản xuất ngành công nghiệp điện máy và điện toán.